

代表人物



俞其昌

男,浙江普陀人,1947年出生于虾峙双山岛,浙江省级非物质文化遗产代表性项目“普陀船模艺术”市级代表性传承人,舟山市工艺美术大师。

俞其昌家族世代干船营生,他从小喜欢绘画、雕刻、手工等民间手工艺,17岁开始捕鱼6年,深入了解渔船捕捞作业;23岁时,师从大哥俞兆其开始做船模和打木帆船;2000年建立俞氏船艺坊,专门制作船模。期间,船模作品“绿眉毛”获首届长三角地区工艺美术博览会金奖、“哥德堡号”船模获得首届中国舟山船模征集大赛二等奖等;2013年16艘船模作品被市博物馆收藏;2014年13艘船模被舟山国际水产城渔文化展示馆收藏,5艘被普陀博物馆收藏;2022年渔场实景机帆船模捐赠给舟山市文化馆(非遗保护中心)。

普陀技艺

船模的作用是为造船打样,如今船模的制作更多是对传统船文化的延续,工匠们根据历代各种海船船型,按比例缩小外形及内部结构尺寸造出船模,真实再现古帆船风貌。普陀船模制作工艺精湛,雕饰工艺精美,仿古船模一般都在船头、船尾、门窗、围栏及船内等部位雕有精美的吉祥图案,对研究我国古帆船及渔船发展历史有重要参考价值。

2009年,普陀船模艺术被列入第三批浙江省非物质文化遗产代表性项目名录。

(本版内容来源:《普陀技艺》一书)

普陀船模艺术



舟山首代机帆船模

代表作品

1. 舟山首代机帆船模

材质:柚木
规格:78厘米×16厘米
比例:1:25
该船20世纪60年代以对网渔船形式在舟山渔场捕带鱼为主,网船为16人,假船8人,船上生产设施一应俱全,因为安装了机器,生产机动性大为提高。机帆船材质全部由柚木制成,船上人物各司其职,因工种不同而面貌和动作各异。船上网具及各零部件纯手工制作,船只原木原色,能永久保存。
获第八届中国浙江工艺美术博览会金奖。



舟山大捕船

2. 舟山大捕船

材质:印尼菠萝格、黄杨木
规格:85厘米×20厘米
比例:1:20
大捕船50年代前为涨网渔船,在舟山渔场捕大黄鱼及多种鱼类。作品材质以印尼菠萝格为主,人物雕刻则用黄杨木。材质经过蒸汽处理,永不开裂、变形、变色,保持清洁光滑。图纸设计根据以前历史尺寸、结构、造型布置设计,达到逼真程度,船上的捕捞设施,一应俱全,此船模是开船、起锚场景。



明清官舟

3. 明清官舟

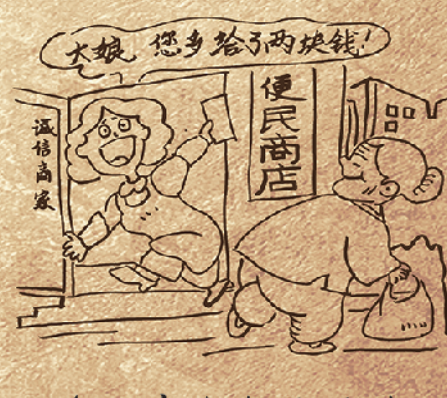
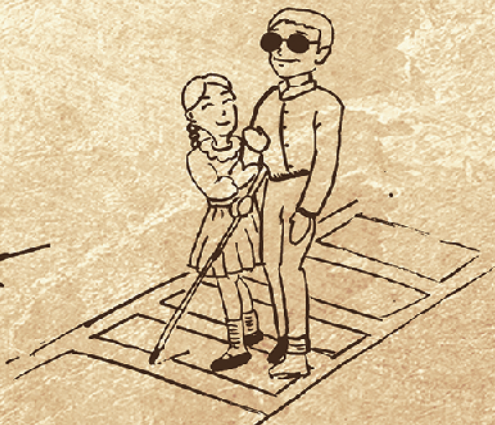
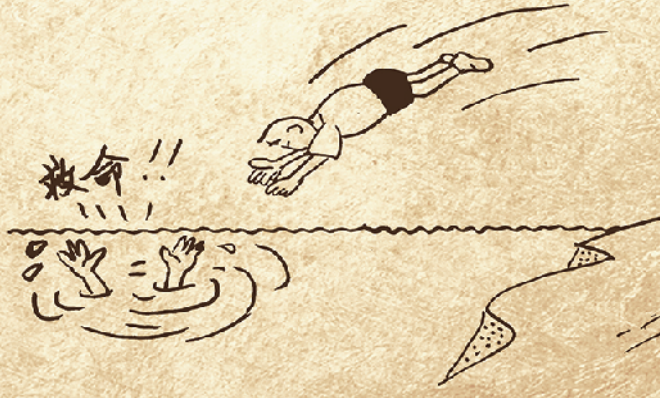
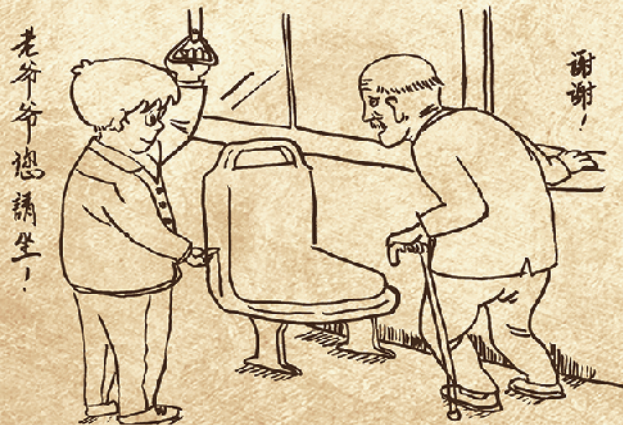
材质:旧红木
规格:80厘米×20厘米
比例:1:20
该船模根据中国古船图谱资料制作,材质以旧红木为主,其他材料为辅,内外布置精细。该船是一艘游船,为古代达官贵人所用。船体原木原色,纯手工制作,是一件典型的古船模工艺品。
获舟山市工艺美术精品展精品奖。

讲文明树新风 公益广告

舟山有你,越来越好

存好心 做好事

当好人 有好报



舟山市自行设计作品