

国庆假期,舟山疫情防控必备

“舟山疾控发布国庆出行提醒”

倡导本地过节 非必要不出市

确需离舟

请在出行前了解目的地疫情情况和防控政策,
合理规划出行路线,
做好个人防护和出行报备,
注意旅途防疫和安全。



重点地区来舟返舟人员

**7日内有新增本土新冠病毒感染者
所在县(市、区)旅居史人员
非必要不来舟山**

确需来舟的

对国内高风险地区或参照高风险地区管理的来舟返舟人员,严格实行“7天集中隔离医学观察”

对国内中风险地区或参照中风险地区管理的来舟返舟人员,严格实行“7天居家隔离医学观察”

如不具备居家隔离医学观察条件的,采取集中隔离医学观察;

对国内低风险地区或参照低风险地区管理的来舟返舟人员,严格实行“3天日常健康监测”



所有来(返)舟人员

请提前3天向所在社区(村)、
住宿宾馆、单位等报备
落地12小时内向所在社区(村)
和单位(或所住宾馆)报告



识别二维码申报

省外来(返)舟人员

应在入舟“首站”完成一次“落地检”
落实三天两检,倡导三天三检。

什么是“落地检”?

即跨省流动人员抵达目的地后
立即为其提供一次核酸检测服务

国家卫健委9月8日新闻发布会称,为确保国庆前后不发生本土规模性疫情,2022年9月10日至10月底期间,在全面落实第九版防控方案的基础上,按照“自愿、免费、即采即走、不限制流动”的原则在全国推行“落地检”,这是防范输入性疫情的重要措施,有效推动防控关口前移。

舟山西高速收费站检查站

共有8个核酸检测点
为每个跨省流动人员
提供一次核酸检测服务

目前
舟山西高速收费站检查站实行
24小时3班倒持续作业

入住酒店

自9月26日零时起

入住舟山市域内酒店、宾馆、民宿(渔农家乐)
等住宿场所的人员,

需提供:
24小时内核酸检测阴性证明
或
48小时内核酸检测阴性证明
+
24小时内核酸采样证明



进入重点公共场所,请配合落实测温、戴口罩和“一扫三查”措施,即逢进必扫“场所码”,查健康码、查行程卡、查验核酸检测阴性证明。

进入旅游景区

配合做好“48小时内核酸检测阴性证明+行程卡”查验,并提前进行实名制预约购票(重点景区详见当地防疫公告)。



进入交通场站、电影院、重点餐饮、娱乐场所等公共场所



配合做好“72小时内核酸检测阴性证明+行程卡”查验。

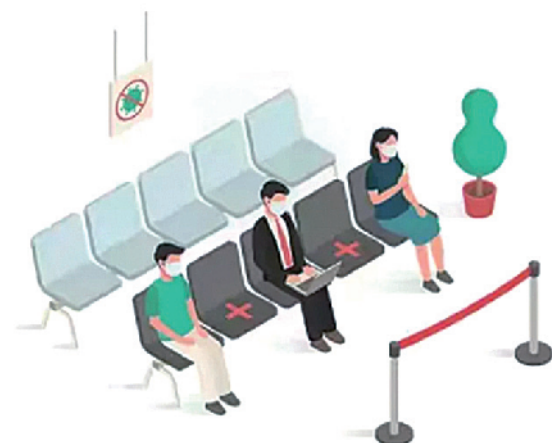
进入行政服务中心、金融机构、商超、农贸市场、餐馆、文化场馆、公交车等人员相对聚集场所

配合做好“72小时内核酸检测阴性证明”查验。



“舟山疾控发布提醒”

坚持“非必要不举办”原则,
严格控制各类会议及展会等聚集性活动
倡导红白事简办,及时向所在街道、
乡镇防控办报备



做好个人防护

戴口罩 勤洗手 一米距 少聚集
尽量选择错峰用餐,避免前往人群拥挤的场所
所有在舟人员请自觉遵守
“3天1检”常态化核酸检测

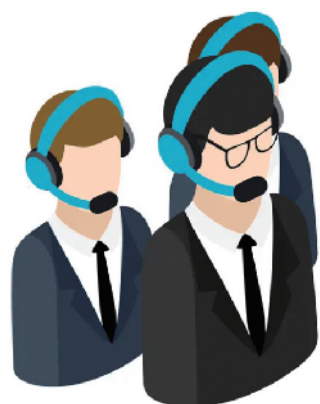
“大家在入舟前可以先拨打各地
疫情防控办电话进行咨询哦”

市防控办:0580-2280981

定海区:0580-2820265
普陀区:0580-3016175

岱山县:0580-4475132
嵊泗县:0580-5057000

新城管委会:0580-8804918
普朱管委会:0580-3161616



请广大市民朋友继续理解支持配合各项疫情防控工作,当好自身健康第一责任人,出入公共场所严格进行扫“场所码”核验,尽快接种疫苗,携手守护城市安全和个人健康!

(来源:舟山发布)